

A cartoon illustration of a yellow house with a red roof. A white cat is perched on the roof. A chimney on the roof is leaking water, with water splashing out. Two streams of water are leaking from the side of the house. In the foreground, four people in yellow raincoats are standing in a puddle. One person is holding a bucket, another is holding a bowl, and two others are holding a red umbrella and a document labeled 'FACTURE'.

# GESTES ÉCOL'EAU

TRUCS ET ASTUCES  
POUR RÉALISER DES ÉCONOMIES  
D'EAU ET D'EUROS !

LE CONSEIL GÉNÉRAL  
DE LA LOZÈRE,  
SOUCIEUX DE PRÉSERVER  
LA RESSOURCE EN EAU  
DU DÉPARTEMENT,  
A SOUHAITÉ RÉALISER CE GUIDE  
SUR L'ÉCONOMIE D'EAU  
AU QUOTIDIEN. IL FAIT SUITE  
AUX COLLÉGIALES 2007.



# DANS LA MAISON EN GÉNÉRAL

## JE CONTRÔLE LE DÉBIT DES ROBINETS

ÉCONOMISER L'EAU CHAUDE, C'EST ÉCONOMISER À LA FOIS L'EAU ET L'ÉNERGIE NÉCESSAIRE À SON CHAUFFAGE. LAISSER DE PRÉFÉRENCE LES ROBINETS MITIGEURS EN POSITION "FROID" POUR ÉVITER DE DEMANDER DE L'EAU CHAUDE OU TIÈDE ALORS QU'ON A BESOIN. LA PLUPART DU TEMPS, D'EAU FROIDE.

### RÉDUCTION DU DÉBIT D'EAU PAR ÉQUIPEMENT :

ROBINET MITIGEUR : 40 À 50 EUROS

AÉRATEUR (OU MOUSSEUR) : 10 EUROS

POMME DE DOUCHE "ÉCO" : 20 À 40 EUROS

## JE FERME LE ROBINET

UN ROBINET QUI COULE SANS RAISON DOIT DÉCLENCHER UN RÉFLEXE DE FERMETURE IMMÉDIAT. LA QUANTITÉ D'EAU ÉCONOMISÉE DANS CE CAS EST ÉNORME. IL EST PAR EXEMPLE FACILE DE REMPLIR UN PEU LE LAVABO POUR NETTOYER SON RASOIR.

ECONOMIE : 1 RASAGE "AU FIL DE L'EAU" = 18 LITRES



## DU MATÉRIEL ADAPTÉ

INSTALLEZ DES MITIGEURS OU UN POMMEAU DE DOUCHE ÉCONOMIQUE. VOUS POURREZ ENCORE ÉCONOMISER 50 % D'EAU.

**ECONOMIE : DOUCHE AVEC POMMEAU ÉCONOMIQUE 25 L**

## LE GOBELET

### POUR SE LAVER LES DENTS

TOUT SIMPLE. IL SUFFIT DE LE REMPLIR POUR SE RINCER LES DENTS PLUTÔT QUE DE LAISSER COULER LE ROBINET PENDANT LE BROSSAGE (10 000 LITRES D'EAU GASPILLÉS PAR AN).

**ECONOMIE : 12 LITRES/MINUTE**

## LA DOUCHE AU LIEU DU BAIN

EN PRÉFÉRANT UNE DOUCHE AU BAIN VOUS CONSOMMEZ LA MOITIÉ D'EAU.

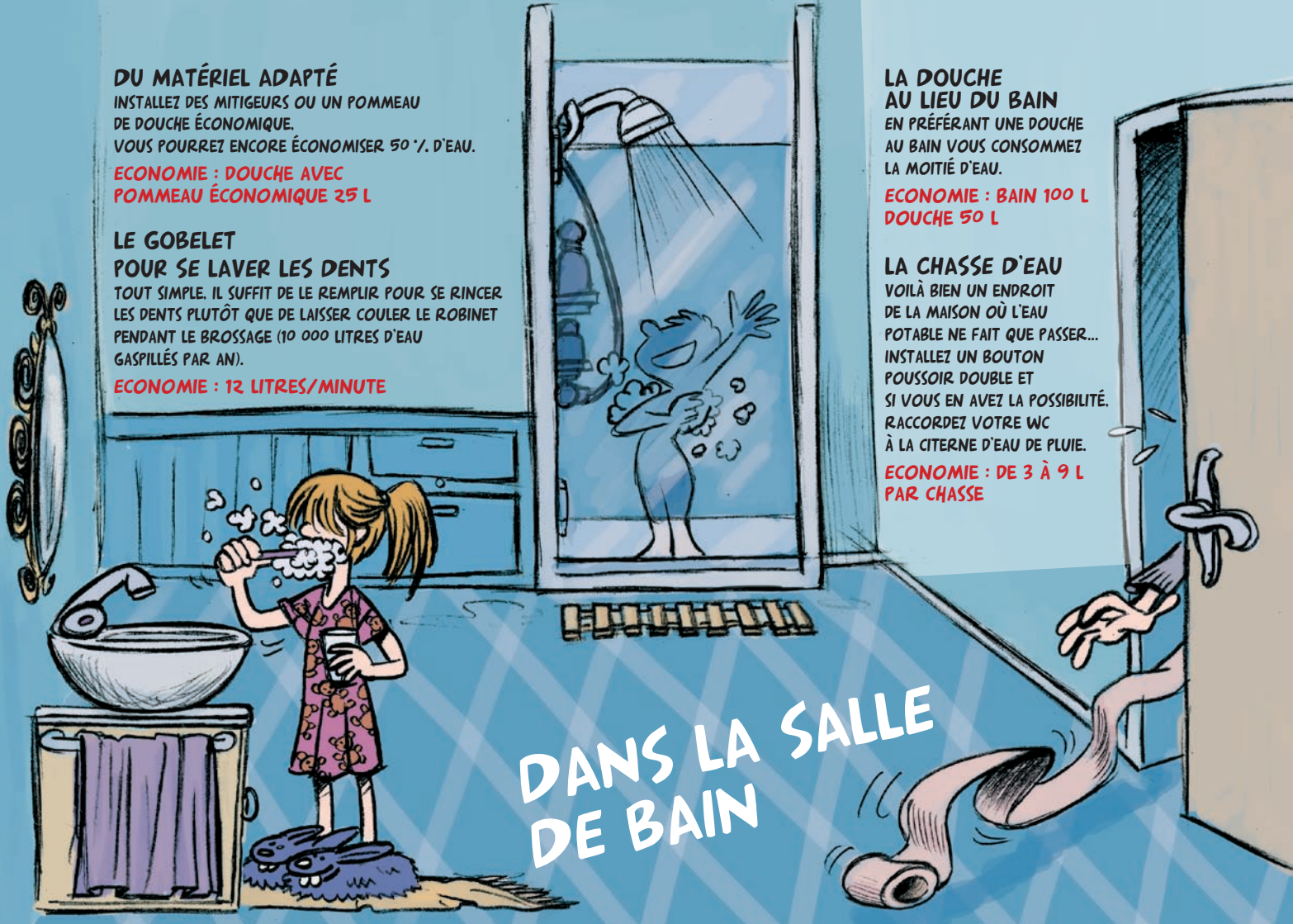
**ECONOMIE : BAIN 100 L DOUCHE 50 L**

## LA CHASSE D'EAU

VOILÀ BIEN UN ENDROIT DE LA MAISON OÙ L'EAU POTABLE NE FAIT QUE PASSER... INSTALLEZ UN BOUTON POUSSOIR DOUBLE ET SI VOUS EN AVEZ LA POSSIBILITÉ. RACCORDEZ VOTRE WC À LA CITERNE D'EAU DE PLUIE.

**ECONOMIE : DE 3 À 9 L PAR CHASSE**

DANS LA SALLE DE BAIN



## TRAQUER LA FUITE D'EAU...

FAITES L'EXPÉRIENCE VOUS-MÊME.  
QUAND VOUS ÊTES DANS LA MAISON.  
METTEZ LE BOUCHON DANS L'ÉVIER  
POUR VÉRIFIER SI LE ROBINET FUIT.

### ECONOMIE :

DE 50 À 100 LITRES/JOUR.  
POUR UN WC : DE 120 LITRES  
À 600 LITRES /JOUR !

## FAIRE LA VAISSELLE À LA MAIN SANS GASPI

ALLER DU MOINS SALE VERS LE PLUS SALE.  
FERMER LE ROBINET PENDANT LE LAVAGE  
ET UTILISER JUSTE CE QU'IL FAUT DE NETTOYANT.  
TELLE EST LA BONNE MÉTHODE.

## UTILISER UN LAVE-VAISSELLE

SOLUTION PLUS ÉCONOMIQUE EN EAU ET EN ÉLECTRICITÉ  
SI LE LAVE-VAISSELLE EST UTILISÉ DE FAÇON OPTIMALE.  
NE RINCEZ PAS LA VAISSELLE INUTILEMENT ET FAITES  
TOURNER À PLEINE CHARGE EN PROGRAMME ÉCO.

**DANS  
LA CUISINE**



## RÉUTILISER AU MAXIMUM L'EAU

L'EAU DE LAVAGE DE LA SALADE PEUT RESSERVIR  
POUR L'ARROSEMENT DES PLANTES VERTES PAR EXEMPLE.

# À LA BUANDERIE

J'UTILISE BIEN MON LAVE-LINGE

FAITES TOURNER VOTRE LAVE-LINGE DE PRÉFÉRENCE QUAND IL EST À PLEINE CHARGE. ÉVITER LE PRÉ-LAVAGE.

LA TOUCHE "ÉCO" OU "DEMI-CHARGE" PERMET D'ÉCONOMISER NON SEULEMENT DE L'EAU MAIS AUSSI 25 % D'ÉLECTRICITÉ EN MOYENNE.



## ADOPTER LES AUXILIAIRES DE LAVAGE

CONSTITUÉES DE CAOUTCHOUC RECYCLÉ CES BOULES GLISSÉES AVEC LE LINGE DANS LE TAMBOUR DE L'APPAREIL SONT TRÈS EFFICACES : 30 % D'EAU ET 20 % DE LESSIVE EN MOINS.

**CHAQUE FOYER FRANÇAIS CONSACRE 12% DE SA CONSOMMATION D'EAU AU LAVAGE DU LINGE.**



# DANS LE JARDIN

## RÉCUPÉRER L'EAU POUR LE LOGEMENT

AVANT DE CONSTRUIRE SON LOGEMENT, IL EST INTÉRESSANT D'ÉTUДИER LA POSSIBILITÉ D'UN SECOND RÉSEAU D'EAU NON POTABLE. PAR EXEMPLE RACCORDÉ À UN RÉSERVOIR ALIMENTÉ PAR DE L'EAU DE PLUIE.

**EN FRANCE, UNE PERSONNE UTILISE EN MOYENNE 30 LITRES D'EAU POUR SES WC PAR JOUR, SOIT 20% DE SA CONSOMMATION QUOTIDIENNE.**

## ARROSER À LA BONNE HEURE

EN ÉTÉ, PRIVILÉGIEZ L'ARROSAГE EN FIN DE JOURNÉE. EN BINANT LA TERRE AVANT, L'ARROSAГE SERA ENCORE PLUS EFFICACE. LE PIED DES PLANTS PEUT ÊTRE PAILLÉ POUR LIMITER L'ÉVAPORATION.

**SOUS LA CHALEUR DU SOLEIL, 60% DE L'EAU S'ÉVAPORE AVANT MÊME D'AVOIR ÉTÉ ABSORBÉE PAR LES PLANTES.**

## RÉCUPÉRER L'EAU POUR LE JARDIN

L'EAU DE PLUIE RÉCUPÉRÉE À PARTIR DES GOUTTIÈRES DANS DES CITERNES SERVIRA À L'ARROSAГE DES PLANTES, DU JARDIN OU AUX LAVAGES DIVERS.

## ALLER EN STATION DE LAVAGE

DANS LES STATIONS DE LAVAGE, LES EAUX SONT RECYCLÉES ET RÉUTILISÉES. LE PRÉLÈVEMENT SUR LE RÉSEAU D'EAU POTABLE EST DONC MINIMISÉ.

