

Pour jardiner,
Stéphanie
n'emploie plus de
pesticides.

Elle bine.

Et vous ?



**LA DEMARCHE
ZERO PHYTO :
Comment la
mettre en
œuvre ?**

Mende, jeudi 31 mars 2016

ADEME

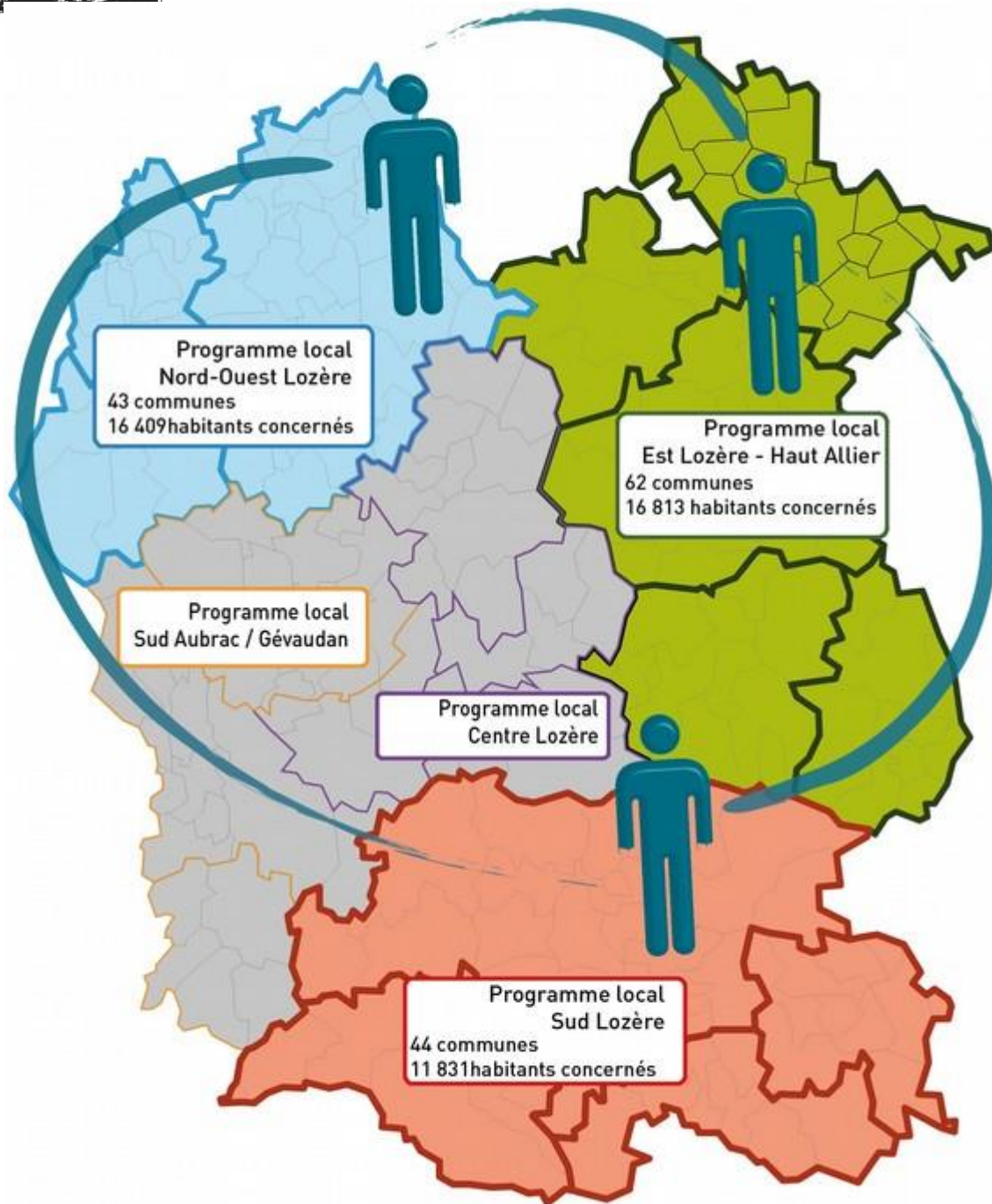


Agence de l'Environnement
et de la Maîtrise de l'Énergie





Les Programmes Locaux de Prévention des déchets



PLPD Nord Ouest Lozère
16 409 habitants
SIVOM La Montagne
Diane GAUDRIAULT

PLPD EST LOZERE HAUT ALLIER
16 813 habitants
CC Villefort
Amandine LOTI
Sophie MEUNIER

PLPD SUD LOZERE
11 800 habitants
CC Vallée de la Jonte
Marion POUGET

Définition : qu'est-ce que la prévention des déchets ?

Quand on parle de prévention des déchets, il faut distinguer 2 notions importantes,...

Le fait d'éviter, de réduire ou de retarder l'abandon de produits ou de substances qui contribuent aux flux de déchets relève de la :

➔ **LA PREVENTION QUANTITATIVE**

Le fait de limiter la nocivité des déchets eux-mêmes ou de leurs traitements (substances dangereuses et/ou difficiles à recycler) relève de :

➔ **LA PREVENTION QUALITATIVE**



La prévention qualitative en actions

→ Dans chaque plan d'action des PLPD's Lozériens présence d'action(s) en liens avec le volet qualitatif de la prévention

Exemples :

- Développement et promotion du jardinage au naturel
- Actions d'évitement et récupération de piles/cartouches d'encre
- Ateliers pratiques : fabrication de produits ménagers "naturels"...

La mise en place du zéro phyto conjugue 2 thématiques :
la prévention qualitative et l'éco exemplarité



Déroulement de la matinée

- ❑ Introduction de la matinée par les PLPDs Lozériens
- ❑ Intervention de Florence BINESSE (cabinet ENFORA)
 - ❑ La réglementation
 - ❑ Les enjeux
 - ❑ Les alternatives : le zéro phyto oui... mais comment agir ?
 - ✓ Témoignages : Département, commune de Saint Chély d'Apcher, ...
 - ✓ Les aides financières de l'Agence de l'Eau Adour Garonne
 - M. Guillaume LECHAT
 - ✓ Pour vous accompagner : les opérateurs:
 - Témoignages du PNR Aubrac, du syndicat Lot Dourdou, du PNC
 - ✓ Quelle communication vers le grand public et les jeunes ?
 - Sophie MEUNIER, PLPD Est Lozère Haut Allier
- ❑ Échanges et bilan de la matinée, remise des questionnaires