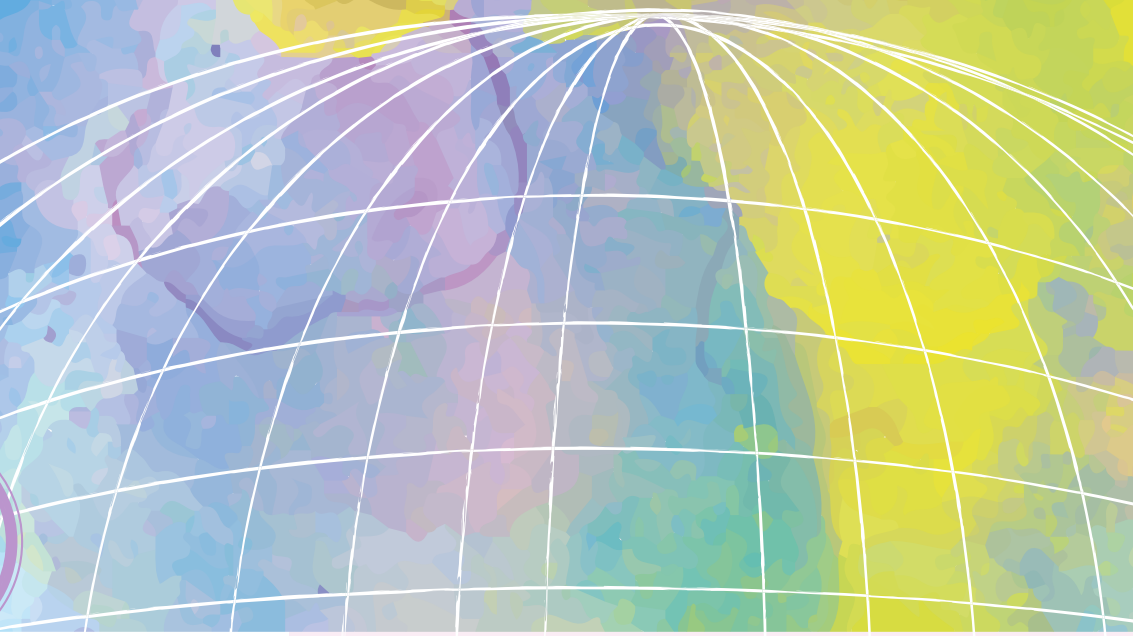
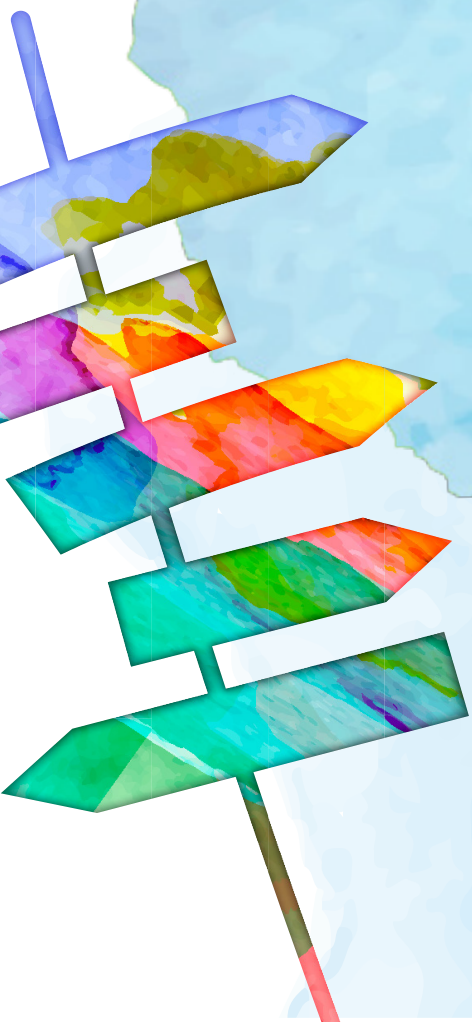


*Un nouveau Slogan  
pour la Lozère*



# Rappel de la démarche





*D'où vient l'idée ?*



**Une idée collective formulée lors des séminaires organisés l'automne dernier par le Comité Départemental du Tourisme et le Département sur « *Le positionnement marketing de la destination Lozère* ».**

**Une idée qui a déjà fait ses preuves dans d'autres territoires (ex : « *La Creuse, être libre* », « *Aveyron vivre vrai* », etc.)**



Une idée qui s'inscrit dans **une stratégie globale** pour renforcer l'attractivité du territoire.

> **une stratégie initiée et portée par le Département et les organismes « satellites »** (Lozère Développement, la Maison de l'emploi et de la cohésion sociale, Lozère tourisme, De Lozère, etc.)

> **une stratégie déclinée à travers plusieurs actions/outils :**

- des actions de promotion du territoire dans sa globalité (présence à l'Exposition Universelle 2015 à Milan, La Lozère fait sa Comédie)
- des manifestations en faveur du développement économique (La start up est dans le pré, Share Lozère), de la démographie médicale (WENSEL), du tourisme (salons en Allemagne, Belgique, à Lyon, etc.), de l'accueil de nouvelles populations (la Tournée estivale Lozère nouvelle vie)
- l'accueil presse de journalistes + les démarches effectuées vers les sociétés de production audiovisuelle
- le dispositif « Ambassadeurs » du territoire et les actions à leurs côtés
- le département « support » des événements nationaux (le Congrès de la Race Brune, les Assises nationales de la médiation numérique, etc.)
- la mobilisation de la diaspora lozérienne



*Un slogan  
pour quoi faire ?*

Il s'agit d'un **outil commun** (parmi d'autres) pour :

- apporter une réponse au défi de l'attractivité (résidentielle, économique et touristique)
- renouveler le regard porter sur le territoire
- contribuer au rayonnement du département à l'extérieur
- valoriser les atouts (aménités, ressources et savoir-faire)



*Un slogan  
pour qui ?*



## Pour tous les lozériens

**Partenaires institutionnels du Département, collectivités locales (mairies et établissements publics de coopération intercommunale), associations (culturelles, sportives, etc.), acteurs de l'économie tous secteurs confondus (agriculteurs, artisans, entrepreneurs et commerçants, etc.),**

**Pour les structures dont l'activité ou le siège social ne se trouvent pas en Lozère, une dérogation pourra être délivrée à titre exceptionnel, après étude d'un dossier de motivation, par la Direction de la Communication**



*Un slogan  
comment ?*

# **Les étapes de sa création**

## **(entre mai et octobre 2016)**

## 1ère étape

- constitution d'un comité de pilotage (composé d'élus du Conseil Départemental)
- mise en place d'un comité technique (composé d'agents du Département et de Lozère tourisme)
- définition d'une méthodologie, d'un calendrier et d'un cahier des charges (en lien avec le Réseau accueil qui rassemblent divers partenaires)



## 2ème étape

**Une consultation publique en deux temps**

→ 1ère phase (du 11 mai au 31 mai) :  
collecte de propositions « libres »...

... suivi d'une pré-sélection effectuée par le comité de pilotage et le comité technique

→ 2ème phase (du 11 juin au 15 août) :  
vote pour départager les slogans

## 3ème étape

- la création graphique du slogan  
(par le service communication du Département)
- la définition des conditions d'usage

## 4ème étape (en cours)

➔ un jeu-concours destiné aux publics scolaires (écoles primaires et collèges) avec deux options :

- **une création Audio**

Création audio autour d'une question, du type « Pour toi, c'est quoi la Lozère? » qui pourra faire l'objet d'une diffusion sur le site du Département et sur Radio Gazouille.

- **une création Graphique**

Chaque participant propose une composition faite d'illustrations (photos ou dessins), de mots clés (sur les thèmes de la liberté, du bien-être et du temps libre) et/ou de citations.

Le fil rouge étant : « Comment pourrais tu faire la publicité de la Lozère à travers ton regard sur ton village ou ta campagne ? » ou « Décris ce que tu aimes particulièrement dans ton quotidien de vie en Lozère ».

Le petit plus : Aide possible de l'EMALA (Equipe Mobile d'Animation et de Liaison Académique) pour les établissements primaires publics.



## 5ème étape (à venir)

→ travail sur les usages et actions possibles pour faire vivre le slogan via un groupe « attractivité » mis en place par le Département (impliquant des instances consultées dont un groupe « citoyen »)





# *L'état d'esprit de la démarche*

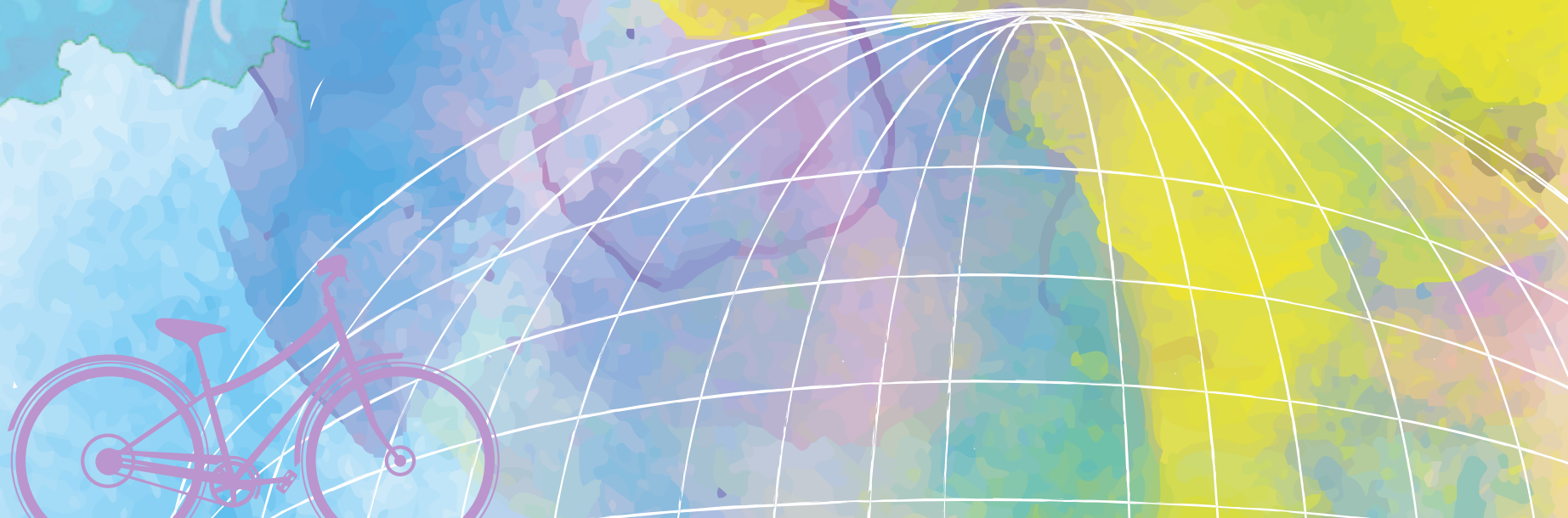
## Une démarche qui se veut collaborative et territoriale...

**En s'engageant dans cette démarche que l'on retrouve à l'œuvre sur d'autres territoires, le Département a souhaité travailler en lien direct avec les citoyens et les institutions (plutôt que de faire appel à une agence de communication)**

... pour parvenir à un résultat partagé par  
le plus grand nombre

**Ce nouveau slogan à l'ambition d'être  
transversal et ne vise pas à se substituer aux  
autres slogans, marques ou signatures déjà  
existantes.**

# Présentation du nouveau slogan





*Rappel de la  
pré-sélection  
après la 1ère phase  
de consultation publique*

- La Lozère, si tu Loz' !
- La Lozère, elle manque pas d'air !
- La Lozère, naturellement
- La Lozère, le bien-être à la source
- La Lozère, mégapole de nature
- Infiniment Lozère



# *Florilège des propositions parvenues*

**(1 200 au total)**

**(ce à quoi vous avez échappé!)**



### Exemples de slogans « loufoques »\* :

- Marre du vison? Venez caresser un bison
- Vous nous enviez, et vous ne le savez pas encore
- Impossible n'est pas Lozérien
- Un, deux, trois Lozère
- Loin de tout, mais pas tant que ça
- La Lozère c'est comme des seins, on n'y est bien !

\* Pour information, l'ensemble des slogans proposés seront mis en ligne dès la semaine prochaine sur [lozere.fr](http://lozere.fr)





*Les résultats du vote*  
à l'issue de la 2ème phase de  
consultation



# Sur 10 746 votants

## (soit 14% de la population)

- La Lozère, naturellement ! (2 643 votes)
- La Lozère, si tu Loz' ! (2 137 votes)
- La Lozère, le bien-être à la source (2 007 votes)
- Infiniment Lozère (1 933 votes)
- La Lozère, elle manque pas d'air ! (1 485 votes)
- La Lozère, mégapole de nature (541 votes)



La proposition retenue :

La Lozère,

*naturellement*



## Le slogan décrypté

### LES COULEURS

Les couleurs reprennent le code couleurs de la charte graphique du Département.

### La TYPOGRAPHIE

- "La Lozère" est en comfortaa bold
- le mot «naturellement» a été dessiné à la main puis vectorisé  
> il est donc unique en son genre !

#### Version originale

La **Lozère**,  
*Naturellement !*

/réf. Quadrichromie (CMJN)

 : C 46 / M 0 / J 100 / N 0

 : C 0 / M 0 / J 0 / N 80

#### Version monochrome\*

La **Lozère**,  
*Naturellement !*

/réf. Quadrichromie (CMJN)

 : C 100 / M 28 / J 63 / N 20

/réf. Hexadécimale

 : #056b60


#### Version monochrome N&B

La **Lozère**,  
*Naturellement !*

/réf. Quadrichromie (CMJN)

 : C 0 / M 0 / J 0 / N 80

/réf. Hexadécimale

 : #575757

*\*Cette préconisation vaut pour les structures affiliées au Département.*

*Le slogan peut être décliné en version monochrome de n'importe quelle couleur afin d'être accordé au mieux avec les logos des associations... cf page 7*



# *Le slogan décliné*



# Les déclinaisons possibles pour les structures qui souhaitent l'utiliser :

Innover,  
en Lozère, *Naturellement* !

S'installer,  
en Lozère, *Naturellement* !

Savourer,  
en Lozère, *Naturellement* !

Entreprendre,  
en Lozère, *Naturellement* !

Découvrir,  
en Lozère, *Naturellement* !

Respirer,  
en Lozère, *Naturellement* !

Bouger,  
en Lozère, *Naturellement* !

Sortir,  
en Lozère, *Naturellement* !

Aimer,  
en Lozère, *Naturellement* !

Partager,  
en Lozère, *Naturellement* !

# Les illustrations des usages à travers les supports



- Stylo -



- Habillage véhicule -



- Objets promos -



- Carte postale -



# Les conditions d'usage

Le slogan ainsi que ses déclinaisons peuvent être apposés sur tout support sous certaines conditions :

- une autorisation est donnée pour un usage unique
- le slogan (et ses déclinaisons) reste la propriété du Département et le bénéficiaire ne peut ni le prêter, ni le vendre.
- la charte graphique est consultable en ligne sur [www.lozere.fr/slogan](http://www.lozere.fr/slogan)
- le slogan ne doit en aucun cas être modifié
- l'utilisation du slogan ne doit pas être associée à des actions ou des activités qui pourraient porter atteinte ou être préjudiciables à l'image du Conseil départemental. Le slogan ne peut être utilisé à des fins politiques partisans. Les associations syndicales, confessionnelles et les partis politiques ne sont pas autorisés à utiliser le label.

Le slogan a fait l'objet d'un dépôt INPI pour se prévenir d'utilisation contraire aux valeurs d'image du département. Le Département se réserve donc le droit : d'accorder ou non ce droit d'utilisation de contrôler le bon usage du slogan.

Une charte d'utilisation du slogan signée par celles et ceux qui souhaite en faire usage permettra de veiller à sa bonne utilisation afin de diffuser un message cohérent, unique et respectueux de certaines valeurs.



**Merci de votre attention**

